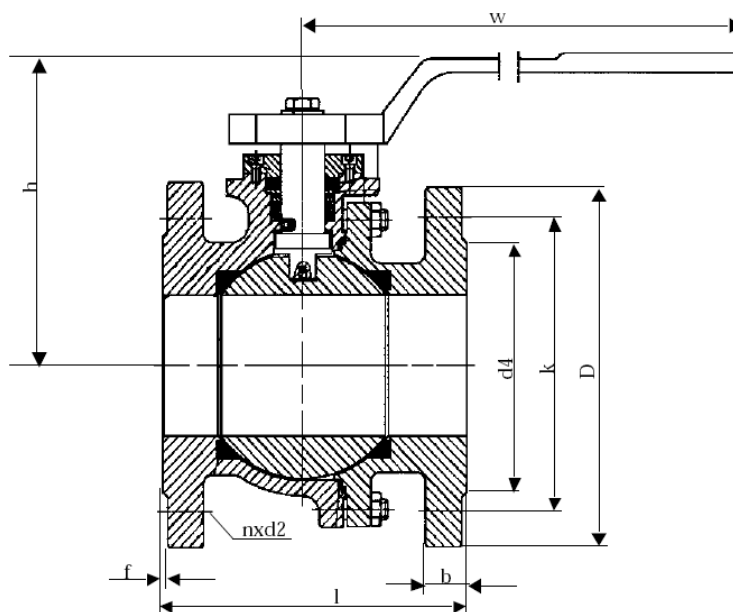


Тип 744

Шаровой кран по ANSI- нормам
 Материал корпуса: нержавеющая сталь
 Ду 1/2"...8" 150 lbs



Применяемые стандарты
- Разработка и производство: ASME B16.34/API 6D
- Габаритные размеры: ASME/ANSI B 16.10
- Уплотнительная поверхность фланцев: ASME/ANSI B16.5 RF
- Монтажный фланец для привода по ISO 5211
- Антистатическое устройство: BS 5351
- Шток с защитой от протечек
- Тарельчатая пружина для динамической нагрузки
- Пожаробезопасность: API 607
- Тестирование по API 6D

Наименование	Материал
Корпус	A351 CF8M
Шар	316
Седло	RPTFE
Шток	17-4PH
Сальник	PTFE
Уплотнительное кольцо	Графит/PTFE
Болт	A193 B8M
Шестигранная гайка	A194 8M

Ду	D	k	d4	l	h	w	n	d2	b	f	Вес, кг	
15	1/2"	89	60,3	34,9	108	117	200	4	15,7	11,1	1,6	2,5
20	3/4"	98,5	69,8	42,9	117	124	200	4	15,7	12,7	1,6	3,0
25	1"	108	79,4	50,8	127	129	220	4	15,7	14,3	1,6	5,0
40	1 1/2"	127	98,4	73	165	155	280	4	15,7	17,5	1,6	7,0
50	2"	152,4	120,7	92,1	178	161	280	4	19,1	19,1	1,6	11,5
80	3"	190,5	152,4	127,0	203	205	360	4	19,1	23,8	1,6	24,0
100	4"	228,6	190,5	157,2	229	227	360	8	19,1	23,8	1,6	34,5
150	6"	279,4	241,3	215,9	394	251	650	8	22,4	25,4	1,6	93,0
200	8"	342,9	298,5	269,9	457	346	750	8	22,4	28,6	1,6	160,0