

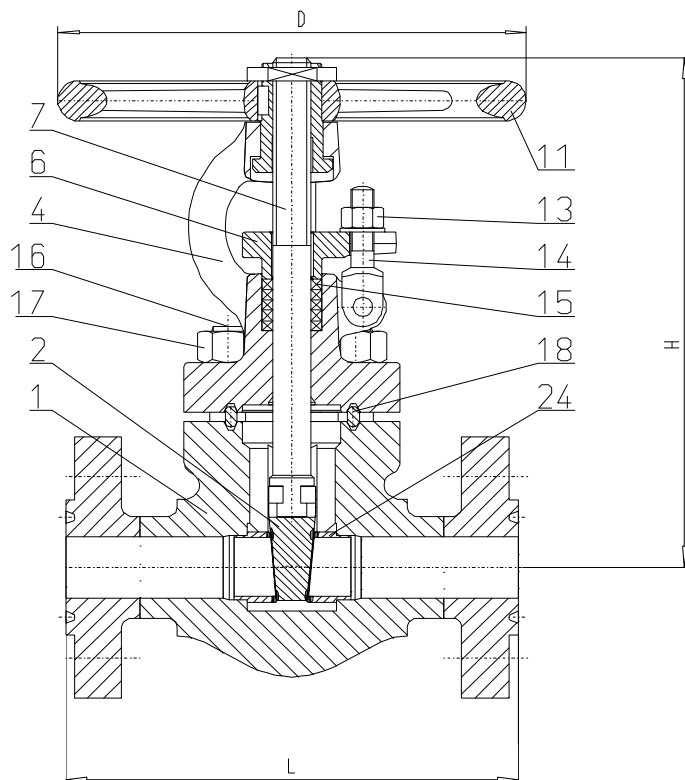
Конструкция

Корпус и крышка из кованой стали

Присоединение: фланцевое, приварка встык и приварка в раструб

Полнопроходная

Сальниковое уплотнение штока



Размеры

PN 160 - 250	Размер / DN	15	20	25	40	50
	L _{фланцевое}	210	230	230	260	300
	L* _{под приварку}	135	135	135	215	215
	H	360	360	360	580	580
	D	150	150	150	200	200
	Вес _{фланц.} (кг)	9	10	14	27	35

* Стандарт производителя

Козфф. гидравлического сопротивления / Условная пропускная способность

Размер / DN	15	20	25	40	50
ζ_v [-]	0,25	0,25	0,25	0,25	0,25
k_v [m ³ /h]	17,99	31,98	49,97	127	199



Материалы

Поз.	Наименование	Теплостойкие стали				Хладостойкая сталь		Нержавеющая сталь	
		Материал * до 400°C	DIN	Материал * от -10°C до 500°C	DIN	Материал * от -50°C до 300°C	DIN	Материал * от -270°C до 400°C	DIN
1	Корпус	P250GH	1.0460	12CrMo19-5	1.7362	P355NL1	1.0566	X 2CrNiMo17-12-2	1.4404
24	Седло	X6CrNiMoTi17-12-2	1.4571	X6CrNiMoTi17-12-2	1.4571	X6CrNiMoTi17-12-2	1.4571	X6CrNiMoTi17-12-2	1.4571
	Наплавка	(≈ 200 HRB)	- ***	(≈ 200 HRB)	- ***	(≈ 200 HRB)	- ***	Stellite 21 (≈ 32 HRC)	
2	Клин	GX20Cr14	1.4027	G12CrMo19-5	1.7363	GX5CrNiMo19-11-2	1.4408	GX5CrNiMo19-11-2	1.4408
	Наплавка	G Z 13 (≈ 300 HRB)	1.4009***	Stellite 6 (≈ 42 HRC)		Stellite 6 (≈ 42 HRC)		Stellite 6 (≈ 42 HRC)	
4	Крышка	P250GH	1.0460	12CrMo19-5	1.7362	P355NL1	1.0566	X 2CrNiMo17-12-2	1.4404
6	Направляющая	GP240GH	1.0619	GP240GH	1.0619	GS-10Ni14	1.5638	X6CrNiMoTi17-12-2	1.4571
7	Шток	X20Cr13	1.4021	X20CrMoV11-1	1.4922	X6CrNiMoTi17-12-2	1.4571	X6CrNiMoTi17-12-2	1.4571
11	Штурвал	EN-GJS-400-15	0.7040	EN-GJS-400-15	0.7040	EN-GJS-400-15	0.7040	EN-GJS-400-15	0.7040
13	Гайка	Сталь	5	Сталь	5	A4-70		A4-70	
14	Шпилька	Сталь	5.6	Сталь	5.6	A4-70		A4-70	
15	Сальник	Графит		Графит		PTFE-Silk**		PTFE-Silk**	
16	Stud bolt	21CrMoV5-7	1.7709	21CrMoV5-7	1.7709	A4-70		A4-70	
17	Гайка	24CrMo5	1.7258	24CrMo5	1.7258	A4-70		A4-70	
18	Прокладка	Рифленая нерж. сталь + графит		Рифленая нерж. сталь + графит		Рифленая нерж. сталь + графит		Рифленая нерж. сталь + графит	
	Втулка резьбовая	X17CrNi16-2	1.4057	X17CrNi16-2	1.4057	X17CrNi16-2	1.4057	X17CrNi16-2	1.4057

Другие материалы по запросу

* Соотношение температуры/давления см. приложение

** ≥ 220°C Сальник из чистого графита

*** Stellite по запросу

Спецификация

Маркировка	EN19, AD-A4, CE
Строительная длина	
Фланцевый	DIN EN 558-1 / PN160-250: ряд 2
Сварка в стык	Стандарт производителя
Сварка в раструб	
Присоединение	
Фланцевый	DIN 2638 (PN160) / DIN 2628 (PN250)
Сварка в стык	DIN EN 12627
Сварка в раструб	DIN EN 12760
Стандарты испытаний	AD-2000, DIN 3230 раздел 3, DIN EN 12266