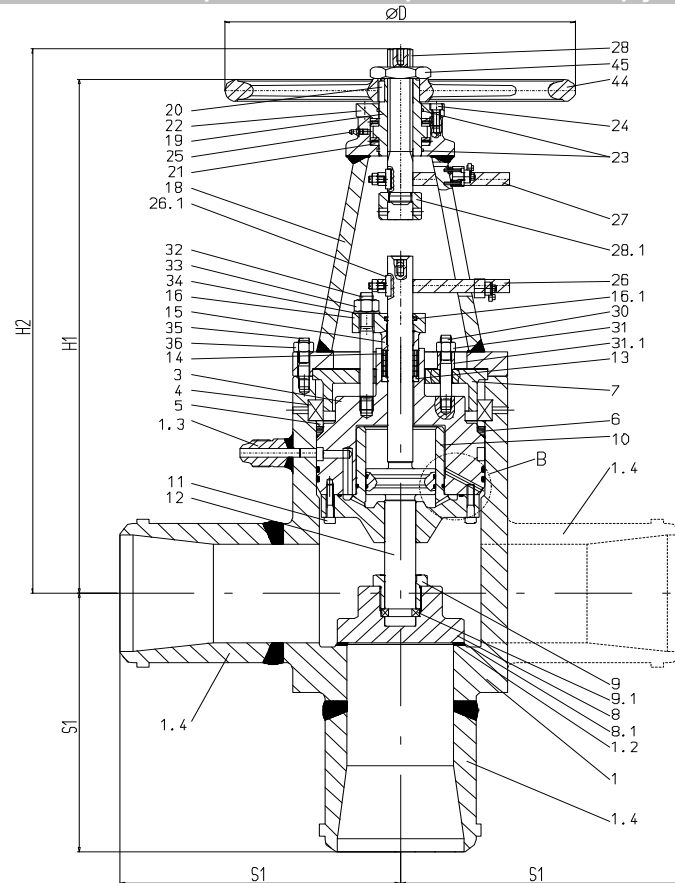


Тип 601

Опции

Исполнение с электроприводом
Концевые выключатели

Другие материалы по запросу



Используемые материалы

| NO | PART | MATERIAL | | | |
|-----------|------------------|------------------|------------------|------------------|--------------------|
| 1 | Корпус | A105 / C22.8 | F1 / 16Mo3 | F12 / 13CrMo44 | 15CuNiMoNb5 / WB36 |
| 1.2 | Наплавка | 17% Cr | 17% Cr | 17% Cr | 17% Cr |
| 1.3 | Штуцер | A105 / C22.8 | F1 / 16Mo3 | F12 / 13CrMo44 | A105 / C22.9 |
| 1.4 & 1.5 | Патрубки | A 105 | A 105 | A105 | A105 |
| 3 | Крышка | A105 / C22.8 | F1 / 16Mo3 | F12 / 13CrMo44 | 15CuNiMoNb5 |
| 4 | Кольцо | A105 / C22.8 | F1 / 16Mo3 | F12 / 13CrMo44 | 15CuNiMoNb5 |
| 5 | Упорн. Кольцо | A 105 | A 105 | A105 | A105 |
| 6 | Прокладка | A105 / C22.8 | A105 / C22.8 | A105 / C22.8 | A105 / C22.8 |
| 7 | Кольцо безоп. | Графит | Графит | Графит | Графит |
| 8 | Плунжер | A105 / C22.8 | F1 / 16Mo3 | F12 / 13CrMo44 | 15CuNiMoNb5 |
| 8.1 | Наплавка | 17% Cr | 17% Cr | 17% Cr | 17% Cr |
| 9.1 | Кольцо | A105 / C22.8 | A105 / C22.8 | A105 / C22.8 | A105 / C22.8 |
| 10 | Цилиндр | A182 F6A | A182 F6A | A182 F6A | A182 F6A |
| 12 | Нижний шток | A182 F6A | A182 F6A | A182 F6A | A182 F6A |
| 13 | Нижнее кольцо | 17% Cr | 17% Cr | 17% Cr | 17% Cr |
| 14 | Сальник | Pure Graphite | Pure Graphite | Pure Graphite | Pure Graphite |
| 15 | Втулка | A182 F6A | A182 F6A | A182 F6A | A182 F6A |
| 16 | Фланец втулки | F1 | F1 | F1 | F1 |
| 16.1 | Кольцо | Графит | Графит | Графит | Графит |
| 17 | Кольцо | PTFE Carbon | PTFE Carbon | PTFE Carbon | PTFE Carbon |
| 18 | Бугель | A105 / C22.8 | A105 / C22.8 | A105 / C22.8 | A105 / C22.8 |
| 19 | Втулка бугеля | Бронза | Бронза | Бронза | Бронза |
| 26 & 26.1 | Указатель | A570 - Gr. 36 | A570 - Gr. 37 | A570 - Gr. 36 | A570 - Gr. 37 |
| 27 | Шпонка | Сталь | Сталь | Сталь | Сталь |
| 28 | Верхний шпindelь | A182 F6A | A182 F6A | A182 F6A | A182 F6A |
| 28.1 | Муфта | A182 F6A | A182 F6A | A182 F6A | A182 F6A |
| 28.2 | Штифт | Сталь | Сталь | Сталь | Сталь |
| 29 | Концев. Выкл. | on request | on request | on request | on request |
| 31.1 | Плита | Сталь | Сталь | Сталь | Сталь |
| 44 | Штурвал | A536 Gr.60-40-18 | A536 Gr.60-40-18 | A536 Gr.60-40-18 | A536 Gr.60-40-18 |

Быстродействующий обратный клапан (защита ПВД)



DN 50 - 500 / Size 2" - 20"

PN160 - 500 / Class 900 - 4500

Тип S601

Исполнение

Управление рабочей средой
 Самоуплотняющаяся крышка
 Кованный корпус
 Механический указатель положения

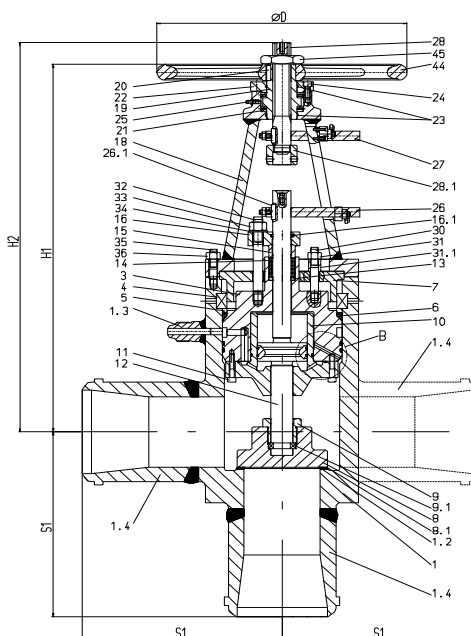
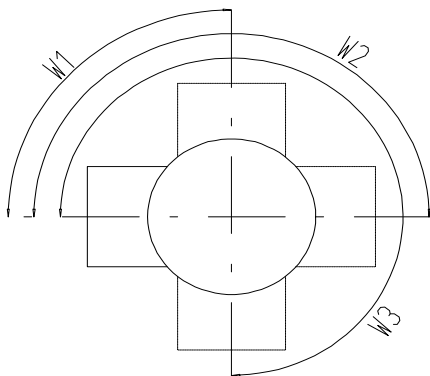
Примечания

Маркировка MSS SP-25
 Патрубки под приварку ASME B 16.25
 Выбор условного давления корпуса ASME B 16.34
 Стандарты испытаний API 598

РАЗМЕЩЕНИЕ ПАТРУБКОВ

УГЛОВОЕ ПОЛОЖЕНИЕ И КОЛИЧЕСТВО ПАТРУБКОВ НЕОБХОДИМО УКАЗАТЬ В ЗАПРОСЕ.

УГОЛ МЕЖДУ ПАТРУБКАМИ ДОЛЖЕН БЫТЬ НЕ МЕНЕЕ 90°.



Размеры и вес

| PN class | Seat no. | Size | Flow t/h | S1 | H1 | H2 | D | Weight kg |
|-------------------------------|----------|---------|----------|-----|------|------|-----|-----------|
| PN160-500 / Class 900-4500 | 01 | 150/200 | 250 | 275 | 800 | 860 | 500 | 430 |
| | 02 | 200/250 | 400 | 300 | 840 | 900 | 500 | 680 |
| | 03 | 250/300 | 670 | 325 | 920 | 1000 | 500 | 750 |
| | 04 | 300/350 | 800 | 340 | 1000 | 1080 | 750 | 1200 |
| | 05 | 350/400 | 1100 | 350 | 1090 | 1170 | 750 | 1500 |
| | 06 | 400/450 | 1560 | | | | | 2450 |
| | 07 | 450/500 | 2000 | 425 | 1230 | 1295 | 750 | 3200 |