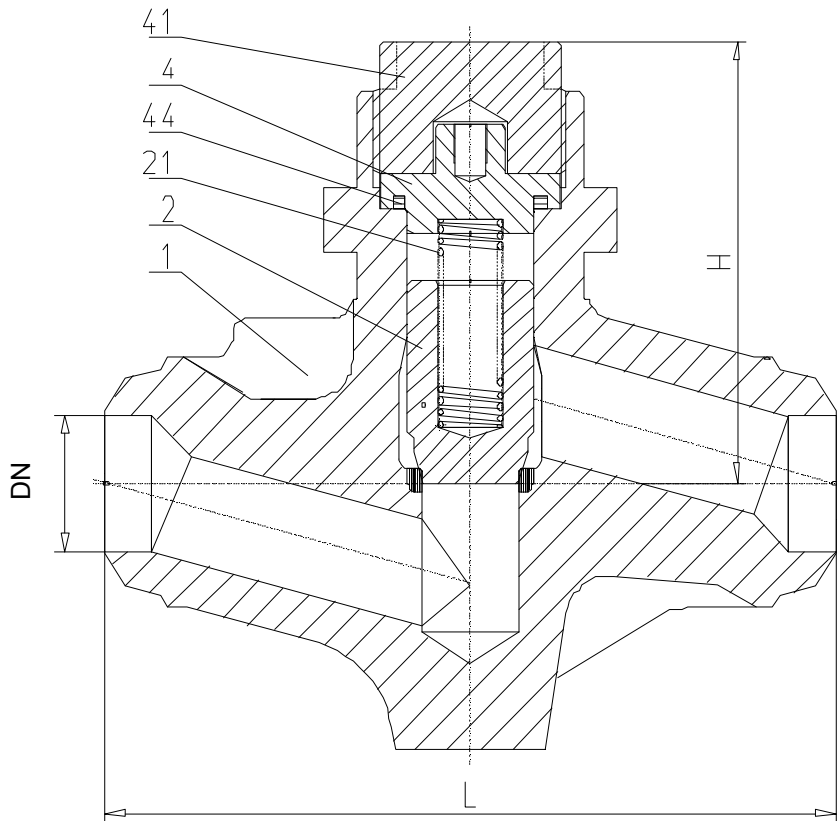


### Тип S27

#### Опции

Другие материалы по запросу



#### Используемые материалы

NO	PART	MATERIAL	DIN	MATERIAL	DIN	MATERIAL	DIN
1	Корпус	P250GH	1.0460	P355NL1	1.0566	X 2CrNiMo17-12-2	1.4404
		16Mo3	1.5415			X 6CrNiMoTi17-12-2	1.4571
		13CrMo4-5	1.7335				
		10CrMo9-10	1.7380				
		X10CrMoVNb9-1	1.4903				
	Наплавка	Stellite 21 (≈ 32 HRC)		Stellite 21 (≈ 32 HRC)		Stellite 21 (≈ 32 HRC)	
2	Плунжер	X20CrMoV11-1	1.4922	X20CrMoV11-1	1.4922	X 6CrNiMoTi17-12-2	1.4571
	Наплавка	Stellite 6 (≈ 42 HRC)		Stellite 6 (≈ 42 HRC)		Stellite 6 (≈ 42 HRC)	
4	Крышка	13CrMo4-5	1.7335	13CrMo4-5	1.7335	13CrMo4-5	1.7335
21	Пружина	X10CrNi18-8	1.4310	X10CrNi18-8	1.4310	X10CrNi18-8	1.4310
41	Гайка спец.	X20CrMoV11-1	1.4922	X20CrMoV11-1	1.4922	X20CrMoV11-1	1.4922
44	Прокладка	Графит		Графит		Графит	

# Обратный клапан подъёмный

DN 15 - 50

PN160 - PN630

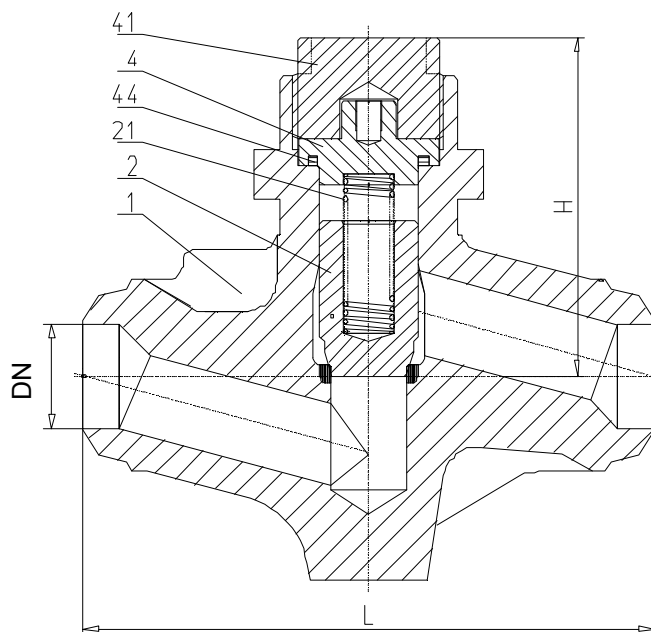
Тип S27.xxx

## Исполнение

Заменяемый плунжер с уплотнением металл-металл  
 Исполнение с пружиной и без пружины  
 Открытие при дифференциальном давлении от 0,05 бар  
 Конструкция из кованных деталей  
 Конструкция без крышки

## Примечания

Маркировка	ISO 5209 (EN19, AD-A4, CE)
Патрубки под приварку	EN ISO 9692-1, DIN EN 12627, DIN 2559,
Выбор условного давления корпуса	см. стр.8
Стандарты испытаний	ISO 5208; TRD, AD-2000, DIN 3230 SECTION 3



## Размеры и вес

PN 160 - 630	DN	15	20	25	32	40	50
	L под приварку	160	160	160	160	250	250
	H	97	97	97	97	150	150
	Вес (под приварку), кг	3,6	3,6	3,6	3,6	13	13

STRACK reserves the right to change product design and specification without notice.