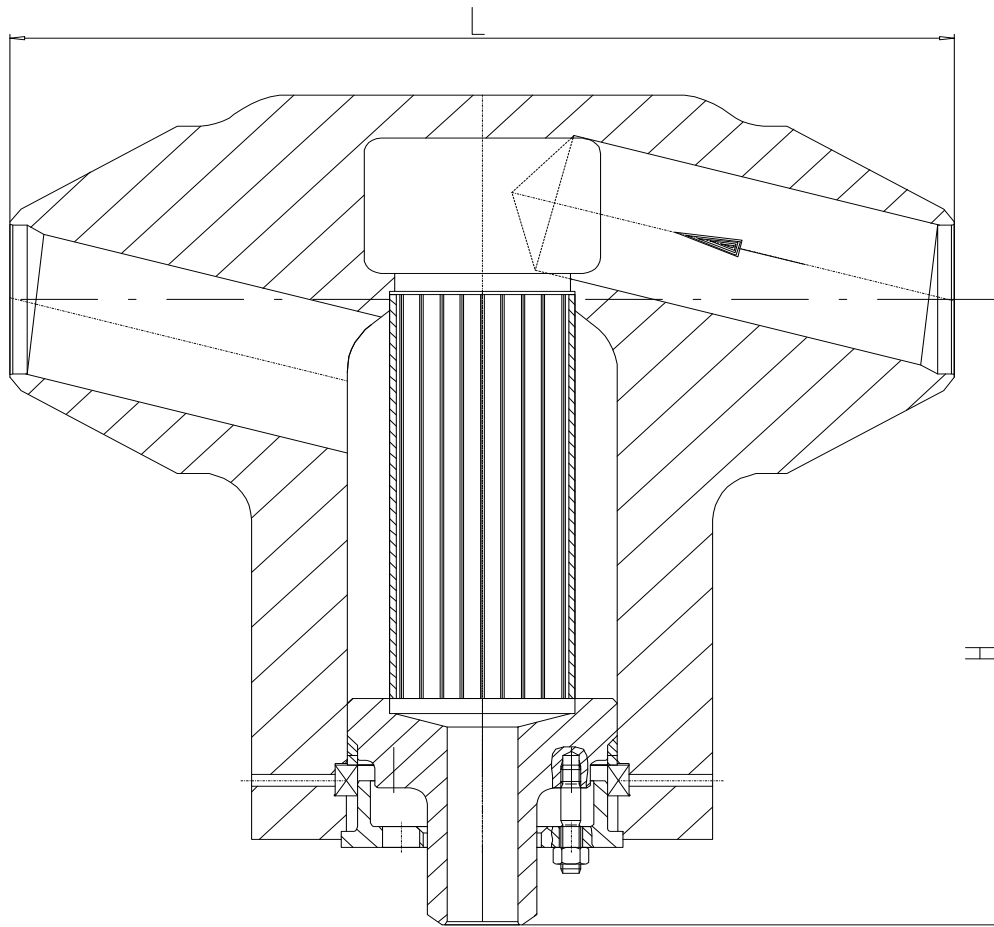


Тип S69

Опции

Другие материалы по запросу



Материалы

NO	PART	MATERIAL	DIN	MATERIAL	DIN	MATERIAL	DIN
1	Корпус	P250GH	1.0460	13CrMo4-5	1.7335	X6CrNiMoTi17-12-2	1.4571
		15CuNiMoNb5	1.6368	10CrMo9-10	1.7383		
		16Mo3	1.5415	X10CrMoVNb9-1	1.4903		
		TStE 355	1.0566				
4	Крышка	аналогично корпусу		аналогично корпусу		аналогично корпусу	
40	Кольцо	аналогично корпусу		аналогично корпусу		аналогично корпусу	
44	Прокладка	Графит с нерж. Сталью		Графит с нерж. Сталью		Графит с нерж. Сталью	

T-Фильтр

DN 50 - 200

SDS 20 (PN160) - SDS 40 (PN 400)

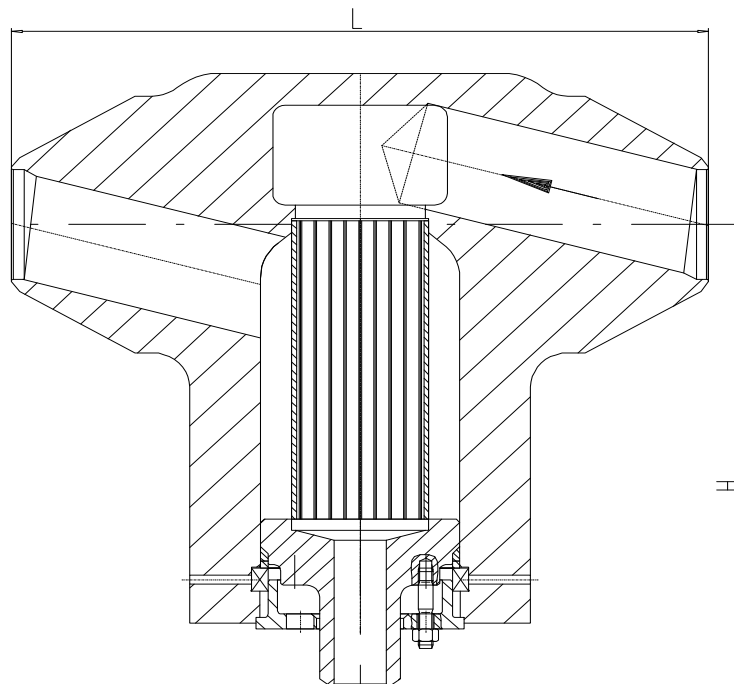
Тип S69

Исполнение

Самоуплотняющаяся крышка
Графитовое уплотнение
Легкосъемный фильтроэлемент

Примечания

Маркировка	ISO 5209 (EN19, AD-A4, CE)
Патрубки под приварку	EN ISO 9692-1, DIN EN 12627, DIN 2559,
Выбор условного давления корпуса	см. стр.8
Стандарты испытаний	ISO 5208; TRD, AD-2000, DIN 3230 SECTION 3



Размеры и вес

SDS 20 - SDS 40	DN	50	80	100	125	150	200
	L под приварку		310	410	550	560	720
H		300	340	410	410	500	600
Вес (под приварку), кг		55	80	160	168	360	560

STRACK reserves the right to change product design and specification without notice.